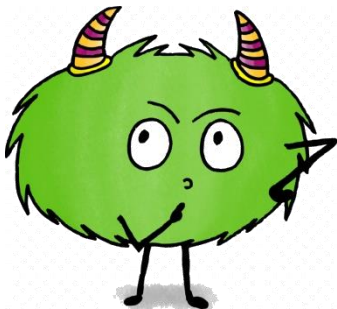


Από τα ψηλά στα χαμηλά

Ψηλά και χαμηλά

Ο μικρός Νίκος πήγε εκδρομή στο βουνό μαζί με τους γονείς του. Ενώ περπατούσαν στο βουνό, συνάντησαν ένα ποταμάκι με νερό που κυλούσε. Ο Νίκος δεν μπορούσε να δει από πού ξεκινούσε το νερό στο ποταμάκι, ούτε προς τα πού συνέχιζε το «ταξίδι» του το νερό.

Εμείς θα τον βοηθήσουμε να λύσει την απορία του και για να απαντήσουμε σωστά θα πρέπει πρώτα να δούμε αυτό το βίντεο.



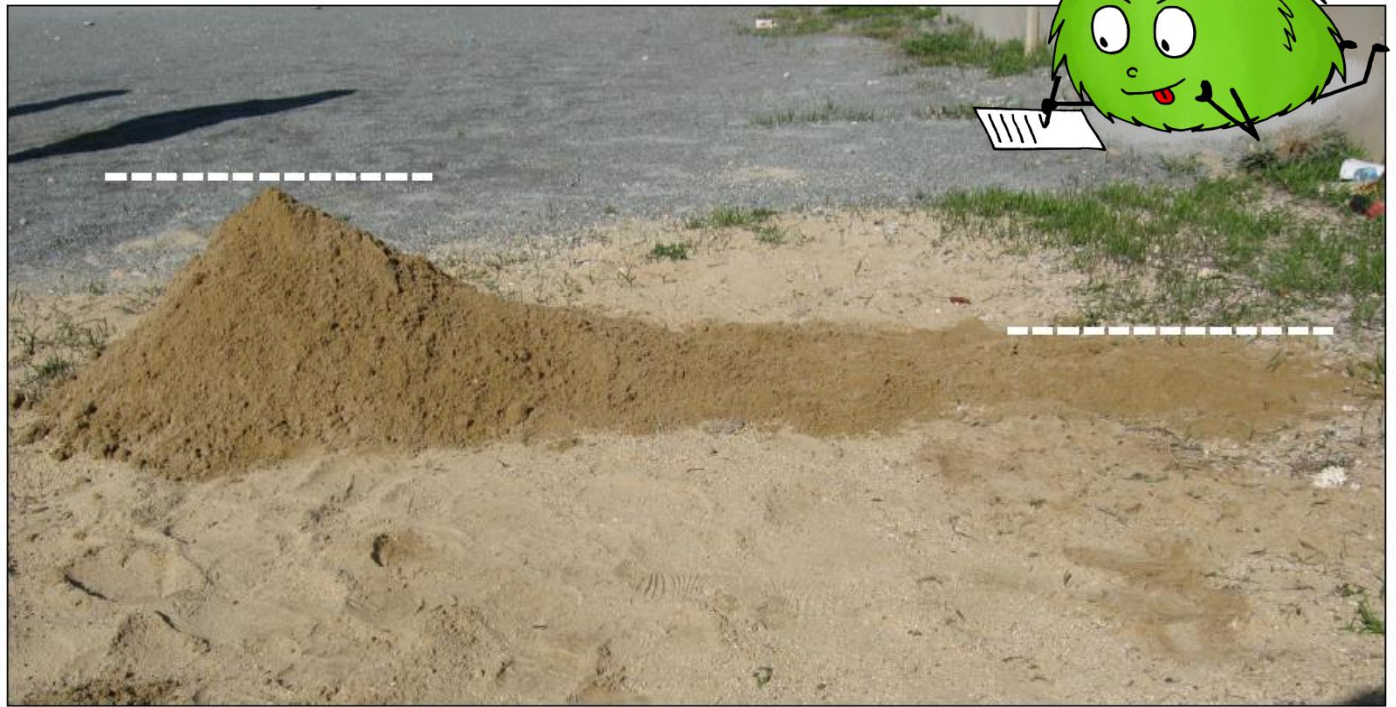
- Τι βλέπετε;
- Πού νομίζετε ότι είναι αυτό το μέρος;
- Μοιάζει με κάποιο μέρος που γνωρίζετε;
- Τι θα ακούγαμε αν ήμασταν εκεί;

Σημαντικές πληροφορίες!!!

- ❖ Στο βίντεο είναι ένα ποταμάκι με νερό.
- ❖ Μάλλον βρίσκεται στο βουνό.
- ❖ Το νερό **ρέει**, δηλαδή κυλά, από το βουνό προς την πεδιάδα, δηλαδή από τα ψηλά στα χαμηλά.



Θα δείξουμε στον Νίκο και αυτή τη φωτογραφία, αφού πρώτα συμπληρώσουμε κάποιες πληροφορίες.



1. Βάψτε σε έναν κόκκινο κύκλο το ψηλότερο έδαφος και σε έναν πράσινο κύκλο το χαμηλότερο.
2. Γράψτε στις γραμμές τις λέξεις βουνό και πεδιάδα.

Σημαντικές πληροφορίες!!!



- ❖ Το βουνό είναι το ψηλότερο έδαφος.
- ❖ Η πεδιάδα είναι το χαμηλότερο έδαφος.
- ❖ Το βουνό είναι ψηλότερο από την πεδιάδα.
- ❖ Το έδαφος χαμηλώνει σιγά σιγά από το βουνό στην πεδιάδα, έτσι γέμει ότι δημιουργείται κατήφορος (ή κατωφέρεια).

3. Αν ρίξουμε με το ποτιστήρι μου νερό πάνω στο βουνό τι θα συμβεί; Σχεδιάστε μια μπλε γραμμή, για να δείξετε πώς ρέει το νερό. Προσέξτε από πού θα ξεκινήσει το νερό να ρέει. Θυμηθείτε το βίντεο που είδατε.